

ランドデザインの構成フロー

「持続可能な豊かな地域の創造」

基本構想

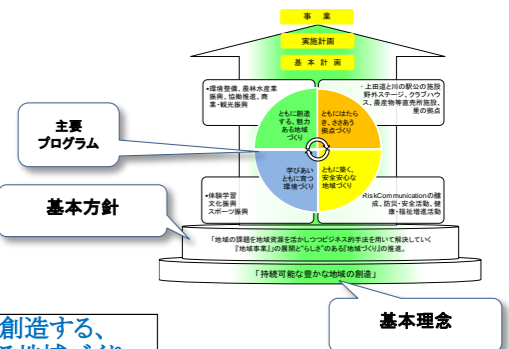
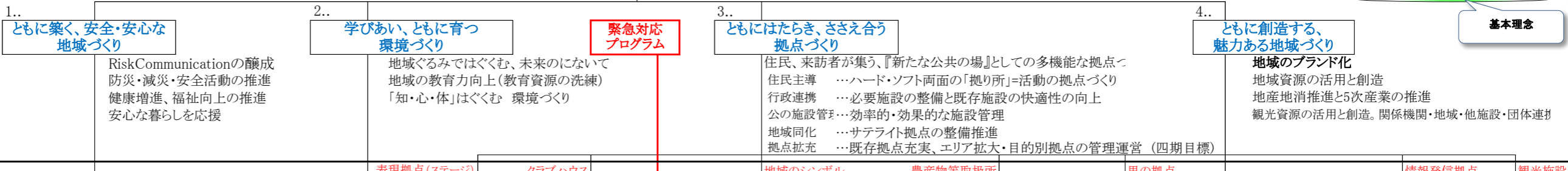
概ね10年毎
見直し
▶活動開始 平成6年
▶第一期 計画・登録・設計
自 平成10年(1998)
至 平成13年(2001)
道の駅開港
▶第二期 川の駅活動・持続・準備
自 平成14年(2002)
至 平成21年(2009)
19年再始動
第三期
平成22年(2010)
~
平成29年(2017)
▶第四期
策定/H29年度、施行/H30年度
自 平成30年(2018)
至 平成40年(2028)

基本理念

「地域の課題を地域資源を活かしつつビジネス的手法を用いて解決していく『地域事業』の展開と、「らしさ」ある『地域づくり』の推進。

連携・協働 ■ 環境・福祉・教育 分野を、行政・地域(自治会、地域団体等)・大学・企業との連携による地域住民主体の活動により、基本理念を追求します。
愛着・情熱 ■ 地域への愛着と地域づくりへの情熱をもって地域事業を推進します。
維持・継承 ■ まり遺すべき地域資源や新たに創造する地域資源と、その資源を活かし実施する事業成果を、将来に誇れるものとして継承していきます。
創造・発信 ■ 活動する全ての人が「自己実現」を目指します。上田道と川の駅はその拠点として、また、地域の事務局機能を担い、地域づくりの諸活動の創造と発信の拠点として機能して

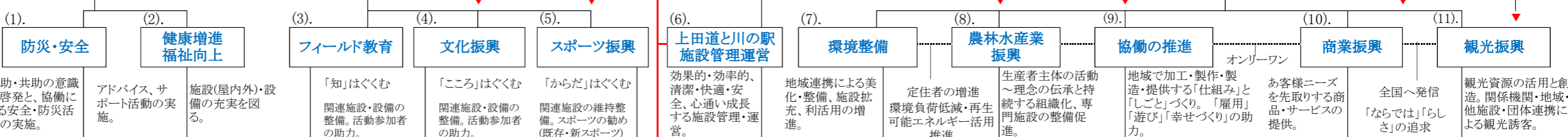
基本方針



基本計画

概ね5年毎
見直し
平成22年度~
平成26年度 見直し
平成29年度 見直し

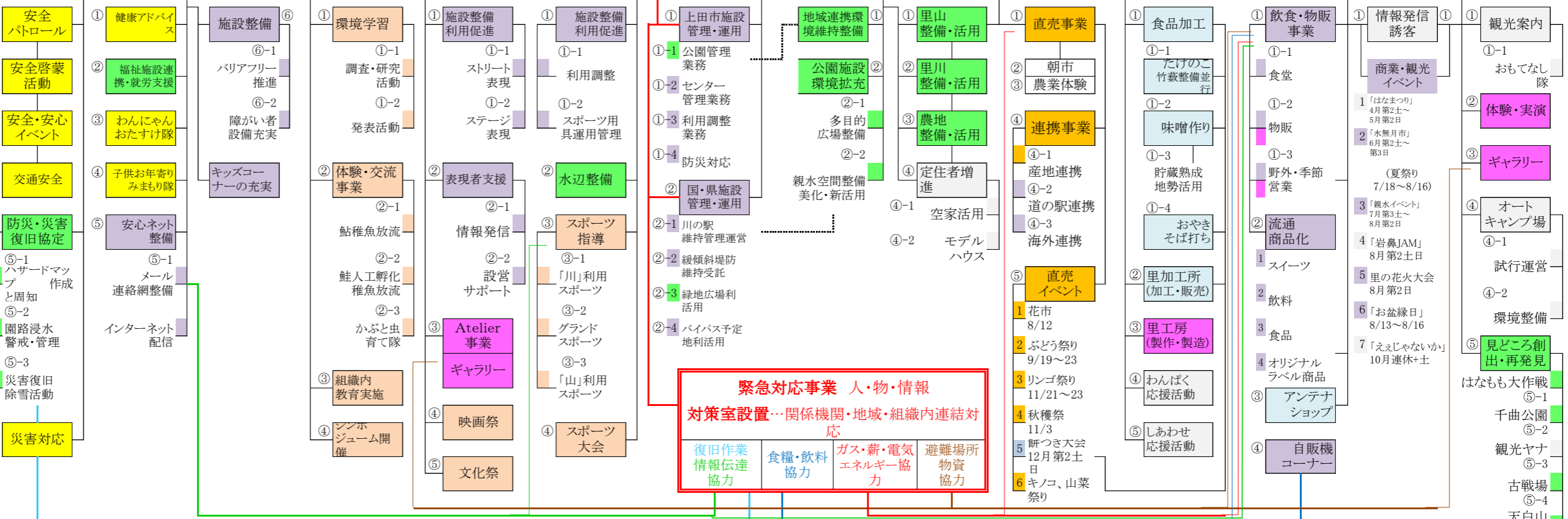
基本計画



実施計画

概ね3年毎
見直し

基本計
事業提案
(基本計画施行期間中の提案は事業実績・経過、社会動向等を勘案し検討。「事業提案」提出)
↓
事業基本計画
(事業提案が採択された場合基本計画施行期間中でも実施計画に入る。)
↓
事業計画
(基本計画を基に、実施の為の具体的な事業計画。「年度計画」に反映)
↓
実行企画
(事業実施の詳細な内容。工程・設計等が示され、公開・宣材資料の基となる企画書)



※各事業の詳細は「事業基本計画」(ランドデザインの「実施計画」)に基づき実施を予定する単位事業、「事業実施計画」(年度計画)に示される事業、「事業実行企画」(事業の詳細な内容が示された企画書)を参照。 ※実施主体となる部会、時期等は「部会別活動計画」を参照。

事業	部会構成	部会構成団体と活動内容	※本会での活動の経緯と本会の合意により部門が法人化した場合は、その法人が本会構成部会(構成団体)となる。
公益事業	ふるさと部会	ふるさとづくり協議会 水辺プラザ整備連絡協議会	施設及び施設を拠点とした環境整備及び地域の魅力アップに関する事業。エリアマネジメントシステムの推進) その他、目的達成のための事業。
	安全安心部会	各関係機関 会員チーム	安全・安心な地域づくりと福祉づくりに関する事業。(リスクコミュニケーションの醸成) その他、目的達成のための事業。
	てらこや部会	長野大学、大学関係団体 会員チーム、当日会員	教育と文化振興、スポーツ振興に関する事業。 その他、目的達成のための事業。
	企画・プロモーション部会	活動経緯より、法人化を目指す。(株式会社)	施設及び施設を拠点とした観光事業及び企画・プロモーション、宣伝・広告に関する事業。 その他、目的達成のための事業。
収益事業	あきない部会	「株式会社 おとぎの里」 おとぎの里協力会	施設の管理運営及び飲食・物販、交流の促進に関する事業。 その他、目的達成のための事業。
	あとりえ部会	手芸・工芸、美術・芸術の会「あとりえ」	伝統技術の伝承、芸術、手芸・工芸の表現、作品の取り扱い(実演、体験、展示、出品等)に関する事業。 その他、目的達成のための事業。
	農林水産物部会	活動の経緯より、法人化を目指す(生産者組合)	農林水産振興と農林水産物の取り扱い(生産、出品等)に関する事業。 その他、目的達成のための事業。
食品部会	ちっちゃいお店参加者 加工食品の会	食文化振興と食品の取り扱い(食品加工、食の研究・開発、食材の地産地消等)に関する事業。 その他、目的達成のための事業。	

